

Die perfekte Qualitätskontrolle in allen Stadien einer Flexodruckproduktion

PRODUKTSPEZIFIKATIONEN

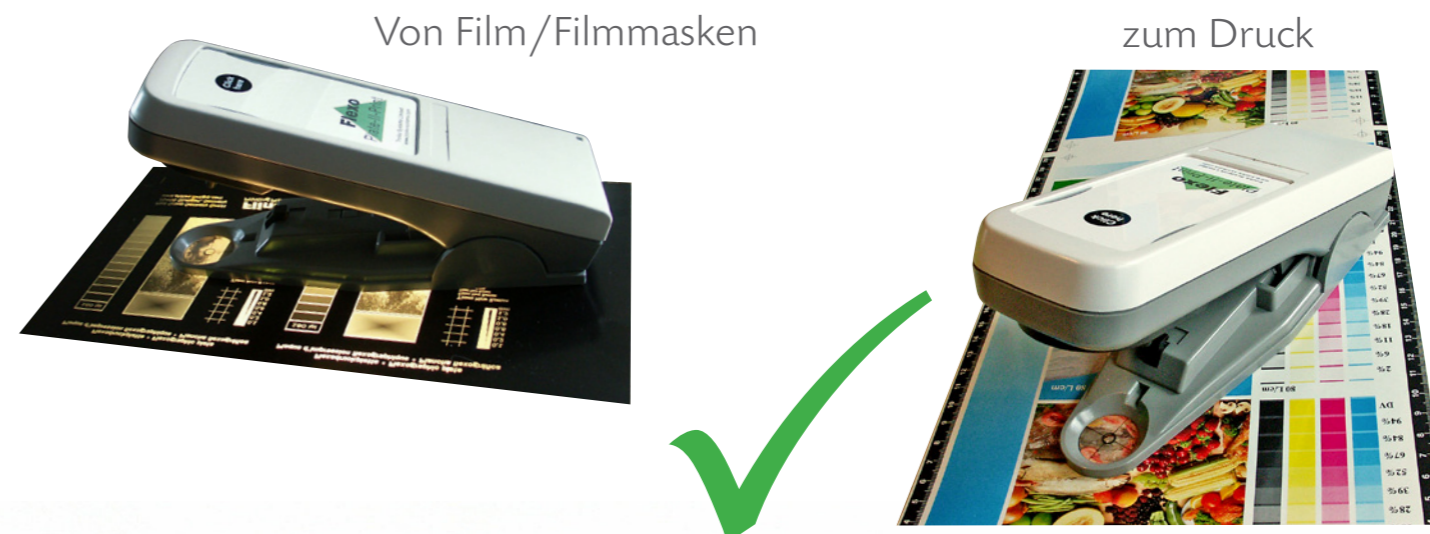
MERKMALE	
▼ Materialien	
Film und Filmmasken (LAM)	✓
Flexo- und Letterpress-Druckplatten	✓
Drucke (physikalische Messungen)	✓
▼ Punktevaluierung	
Rasterweiten: 85 lpi - 175 lpi (35 - 70 lpcm)	✓
Genauigkeit: ± 1% über ges. Messbereich	✓
Numerische Prozentwertanzeige	✓
Dynamische Grafikanzeige	✓
Positiv- / Negativmessungen	✓
Rasterwinkel- und Weitenberechnungen	✓
Messzeit: < 1 Sekunde	✓
Geometrische Messungen	✓
▼ Messwertvergleiche	
Numerischer und grafischer Vergleich zwischen Filmmessungen, Plattenmessungen und Messungen von Drucken	✓
▼ Interface	
Highspeed USB 2.0 Verbindung	✓
▼ Optischer Messbereich	
Messfläche ca. 0.85 x 0.60 mm	✓
▼ Übergabe- und Speichermöglichkeiten	
.jpg, .bmp oder .p2p Dateiformate	✓
Direkte Messwertübergabe an andere Anwendungen (z.B. RIPs, Tabellenkalkulationsprogramme etc.)	✓
▼ Lichtquelle	
Weißlicht-LEDs	✓

(unter Änderungsvorbehalt ohne vorherige Ankündigung)

TECHNISCHE SPEZIFIKATIONEN

MERKMALE	
▼ Elektronik	
24 bit Farb-RGB-Kamera mit einer Auflösung von 640 x 480 Pixeln.	✓
US-gesteuert über PC-Laptop	✓
Spannungsversorgung über USB-Schnittstelle	✓
▼ Maße	
Plate-II-Print: 7 x 21 x 5 cm (B x T x H)	✓
Plate-II-Print Softcase: 17 x 24 x 8 cm (B x T x H)	✓
▼ Gewicht	
Plate-II-Print: 470 g (1.0 lbs)	✓
Plate-II-Print mit Softcase: 780 g (1.7 lbs)	✓
▼ Umweltbedingungen	
Temperatur: 16° - 32° C (60° - 90° F)	✓
Luftfeuchte: 40% - 60%, nicht-kondensierend	✓
▼ Minimum PC-Anforderungen	
Pentium IV, 1 GHz, 512 MB RAM, 1024 x 768, 24-bit Display, USB 2.0, 1+ GB Festplattenspeicher	✓
▼ Betriebssysteme	
Windows XP/2000/Vista (1+GB RAM erforderl.)	✓
▼ Garantie	
12 Monate Austausch gegen Rücksendung. Kostenlose Software Upgrades während 12 Monate ab Kaufdatum.	✓

(unter Änderungsvorbehalt ohne vorherige Ankündigung)



Von Film/Filmmasken

zum Druck

über Platte



1 & 2 Blackworth Court
Blackworth Industrial Estate
Highworth, Wiltshire, SN6 7NS
United Kingdom

Tel: +44 (0) 1793-766-355
Fax: +44 (0) 1793-766-356
info@troika-systems.com
www.troika-systems.com

Ihr deutschsprachiger Troika-Kontakt:

Heinz Röttig
Troika Business Development D/A/CH
Tel: +49 (0)6102.432.841
Fax: +49 (0)6102.432.842
Mob: +49 (0)151.2302.9828
Email: heinz.roettig@troika-systems.com

Durch Flexo Plate-II-Print werden Rasterpunktmessungen so einfach wie nie zuvor. Reduzieren Sie teure Stillstandzeiten durch eine schnelle Problemidentifizierung per Mausklick. Prüfen und messen Sie Ihre Punkte auf Filmen/Masken, Druckplatten und Drucken. Beenden Sie das gegenseitigen Fingerzeigen zwischen Vorstufe, Plattenerstellung und Drucksaal. Nie zuvor wurde soviel Leistung in ein solch transportables und einfach anzuwendendes System zur Lösung von Flexodruck-Problemen gepackt.

WARUM PLATE-II-PRINT?

Das handliche **Plate-II-Print** System ist ein erschwingliches Gerät zur **Qualitätssicherung** für Flexodrucker, Etikettendrucker und Re-Prepress und dient zu einer schnellen und effizienten Überprüfung der **Film-, Platten- und Druckqualität**. Es wurde zur Identifikation von Produktionsproblemen und somit zur Vermeidung von Stillstandzeiten der Druckmaschine entwickelt.

Messungen des Rasterprozentwerts und der Rasterweite auf Filmen/Masken und Drucken erfolgen komplett automatisch. Plattenmessungen erfolgen durch eine Dreiklick-Maustechnik.

Die Möglichkeit, auch das gedruckte Ergebnis zu überprüfen, ist äußerst nützlich zur Identifizierung von Druckproblemen und hilft, den von professionellen Druckereien erwarteten Qualitätsstandard zu erzielen und zu erhalten.

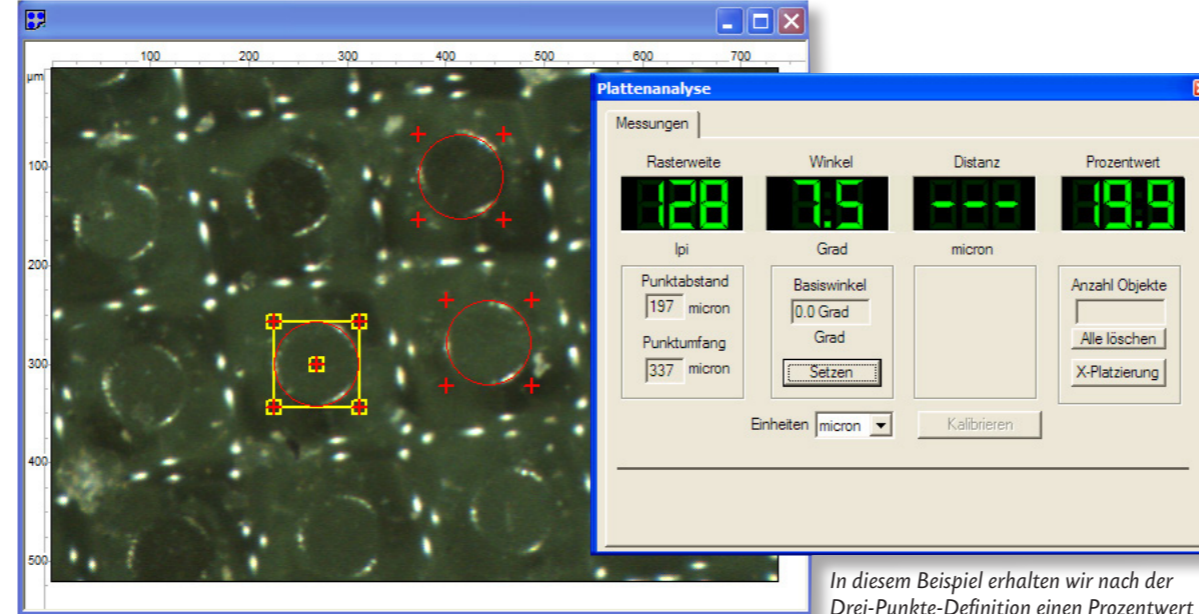
Plate-II-Print ist ein visuelles Werkzeug, das Ihnen die zu messenden Punkte auch in einer Echtbildarstellung auf dem Monitor zeigt. Auch auf diese Weise lassen sich bereits potentielle Probleme erkennen.

SCHLÜSSELMERKMALE

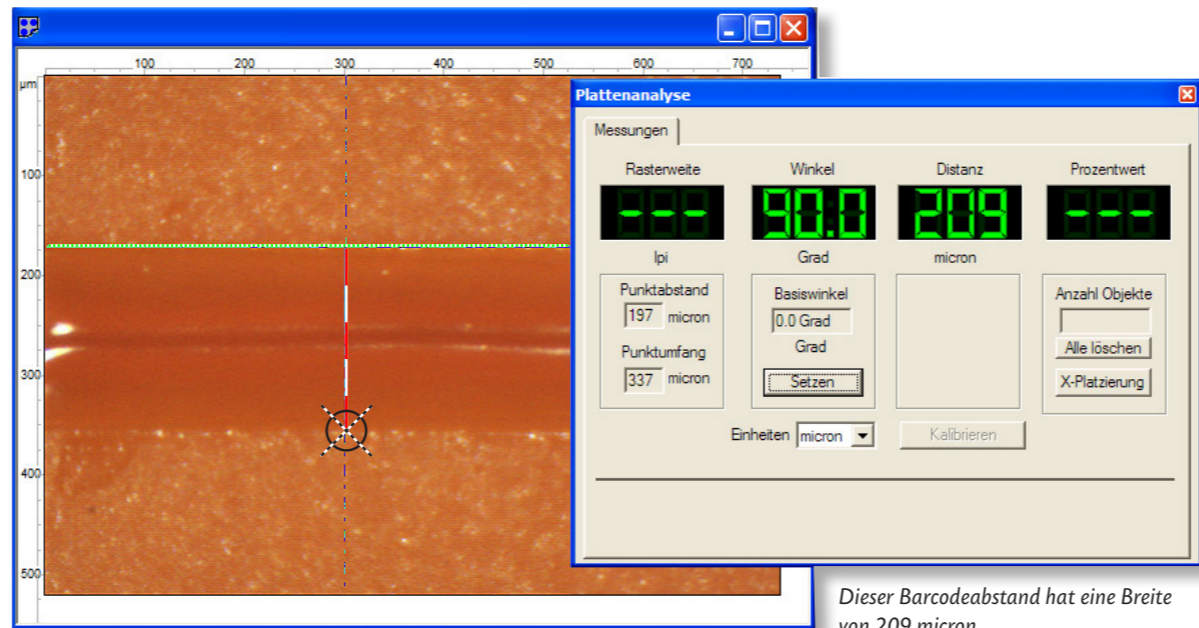
- ▶ Erprobt und bewährt mit über 40 Plattenmaterialien
- ▶ Erkennen von Plattenproblemen noch vor dem Druck
- ▶ Perfekte Lösung zur Profilierung von Druckmaschinen
- ▶ Erstellt eine komplette Zuwachskurve in nur Minuten
- ▶ Schneller Vergleich von Punktgrößen auf Filmen/Masken, Platten und Drucken – in einer einzigen Grafik.
- ▶ Messung von Platten auf Metallträger (Letter Press)
- ▶ Messgenauigkeit ± 1%.
- ▶ Messbare Rasterweiten: 85 - 175 lpi (35 - 70 lpcm)
- ▶ Typische Aufnahmezeit: 1 sec.
- ▶ Rasterweiten- und Rasterwinkelberechnung.
- ▶ Messdatenausdruck und Export
- ▶ Messdatenübergabe an RIP- oder Zielanwendung.
- ▶ Messbildspeicherung zur Archivierung oder E-mail-Versendung für weitere Analysen

RASTERPROZENTWERTE, RASTERWEITEN UND DISTANZMESSUNGEN

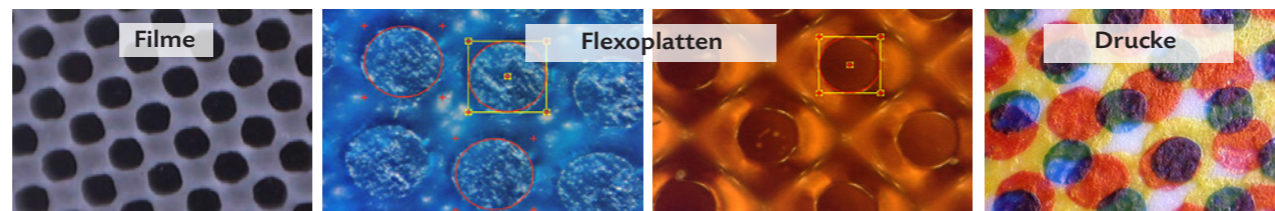
Das Messfenster bietet dem Anwender alle Werkzeuge zur Messung des Rasterprozentwerts, der Rasterweite, von Abständen, Durchmessern und Winkeln. Der Rasterprozentwert wird durch die Definition der Formen von drei oder mehr Punkten ermittelt. Dies erfolgt durch Anklicken der drei Reflektionen am Beginn der Punktflanken (die Reflektionen entstehen durch das spezielle gewinkelte 3-LED Beleuchtungssystem). Nach der Definition einer Punktform kann diese per Mausklick auf zwei benachbarte Punkte kopiert werden.



In diesem Beispiel erhalten wir nach der Drei-Punkte-Definition einen Prozentwert von 20% und eine Rasterweite von 128 lpi.

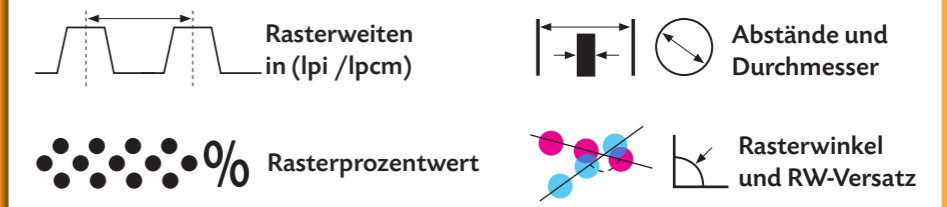


Dieser Barcodeabstand hat eine Breite von 209 micron



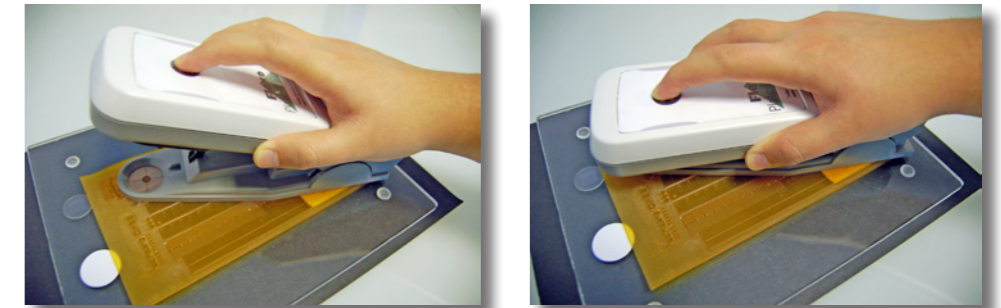
die Punkte sehen ...

WAS KANN MAN MESSEN?



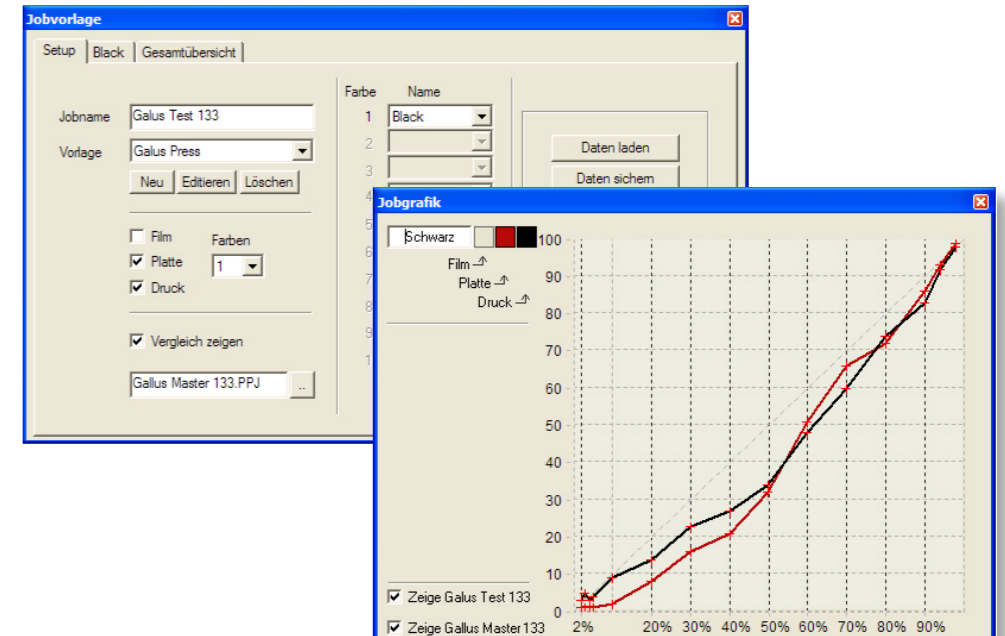
EINFACHSTE BEDIENUNG

Plate-II-Print ist sehr einfach zu bedienen. Zuerst platzieren Sie die Zielöffnung auf die zu messende Fläche. Anschließend bewegen Sie das obere Kamerateil nach unten und betätigen für die Übertragung des Messbildes die Aufnahmetaste:



PROFILIEREN ALLER DREI PRODUKTIONSSTADIEN

Plate-II-Print ermöglicht eine vergleichende Gegenüberstellung aller Messwerte. Nach Aktivierung dieser Funktion „schiebt“ die Software Messung für Messung in ein vordefinierbares Formular. Nach Beendigung aller Messungen können die Rasterprozentwerte zwischen Film, Platte und Druck numerisch und grafisch miteinander verglichen werden.



Das obige Beispiel zeigt einen grafischen Vergleich zwischen Plattenmessungen (rot) und Druckmessungen (Schwarz).